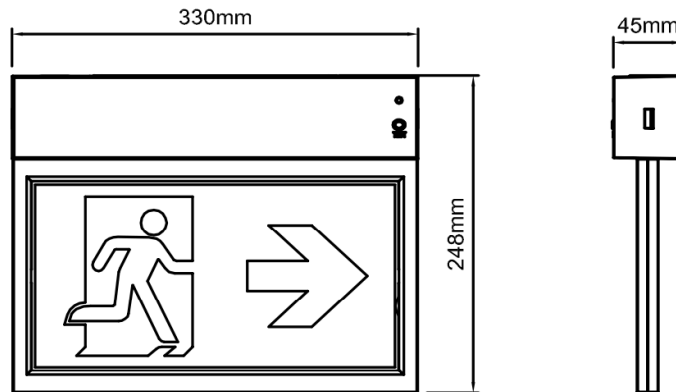


Bedienungsanleitung Fluchtwegleuchte

BARCELONA (400622): LL-05-OPBOUW-001 (0501030)



TECHNISCHE DATEN

1. Betriebsumgebungstemperatur: $-5^{\circ}\text{C} \sim +45^{\circ}\text{C}$
2. Nennspannung: 220-240V AC 50/60Hz.
3. Nennleistung: 3,5 W Dauerschaltung
4. Erkennungsweite: 24m
5. Maße: H251 x B330 x T60mm.
6. Wandlungszeit: < 1 Sekunde.
7. Lumen, Lichtfarbe: AC 50Lm / DC 50Lm, 6000K
8. Dauerbeleuchtung Notfall: 180 Minuten.
9. Batterie: 3.6V 900mAh Ni-Cd.
10. Ladezeit: 24 Stunden bei Inbetriebnahme.
11. Normen: IP20, EN 60598-2-22, Piktogramme laut ISO7010

Vorwort

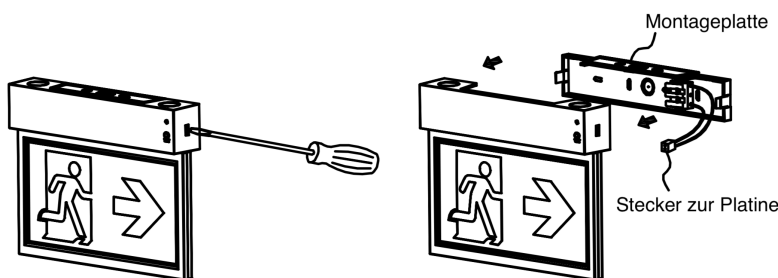
Für diese Leuchte verwendete der Hersteller langlebige LEDs und Platinen. Es ist Hocheffizient und verbraucht wenig Strom. Dieses Modell ist ausgestattet mit Batterieentladungsschutz, LED-Kontrollanzeige um die effektive Leistung der Armatur zu kontrollieren.

Installation allgemein

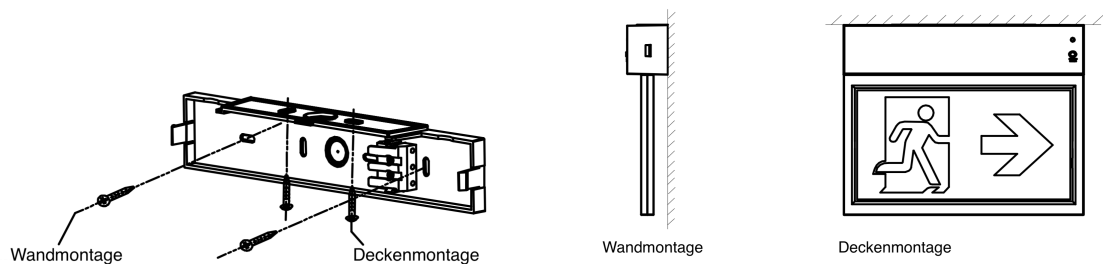
1. Schließen Sie die Leuchte an der 220-240V AC Stromversorgung an.
N – Neutral, Blau
L – Dauerphase, Braun
2. Stromleitung und Batteriekabel sollen korrekt verbunden und alle Schrauben angezogen werden.
3. Schalten Sie die AC-Stromversorgung ein und prüfen Sie ob die grüne Anzeige LED leuchtet um das Aufladen der Batterie zu bestätigen.
4. Erlauben Sie eine kurze Ladezeit der Batterie und schalten Sie danach die Stromversorgung aus. Kontrollieren Sie ob die LEDs eine kurze Zeit lang leuchten (Notfall Simulation). Schalten Sie die Stromversorgung wieder ein. Die Batterie soll danach mindestens 24 Stunden laden bevor Sie die volle Betriebsbereitschaft erreicht.

Installationschritte:

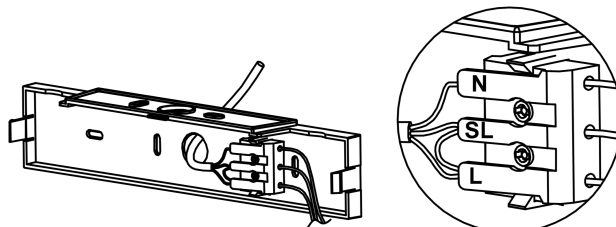
1. Drücken Sie an die Seite des Gehäuses vorsichtig mit einem flachen Schraubendreher an vorgesehene Stelle. Schieben Sie die Montageplatte vorsichtig aus dem Gehäuse. Lösen Sie den Stecker von der Platine.



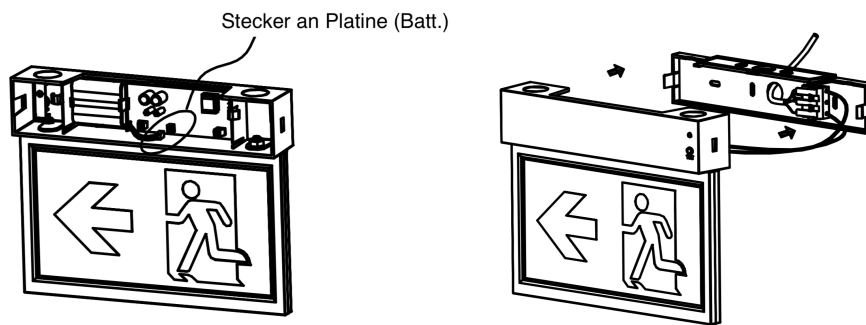
2. Montieren Sie die Montageplatte an Wand oder Decke.



3. **Trennen Sie die Stromversorgung bevor Sie das Kabel anschließen!** Führen Sie das Kabel durch die vorgesehene Prägung nach Wahl in das Gehäuse ein. Schließen Sie das Kabel an die Lüsterklemme der Montageplatte an. Die Brücke unbedingt sitzen lassen für den Dauerbetrieb.
L – Dauerphase, Braun
N – Neutral, Blau



4. Stecken Sie das Batteriekabel auf den dafür vorgesehenen Steckplatz am Rand der Platine an (Batt.), und schieben Sie die Leuchte vorsichtig wieder in das Gehäuse bis diese wieder einrastet in das Gehäuse.



5. **Funktionsprüfung:**
Schalten Sie die Stromversorgung für 30 Minuten ein, nach 30 Minuten dann nochmals Stromkreis ausschalten. Die LEDs sollten jetzt für mindestens 10 Sekunden leuchten (Notbetrieb).
6. Schalten Sie die Stromversorgung wieder ein und kontrollieren Sie ob die Kontrollleuchte (LED grün) leuchtet (Batterie wird geladen).
7. **Ablauf Selbsttest fängt sofort nach Anschluss an.**
- jede 4 Sekunden check ob der Akku angeschlossen ist, ob geladen wird und der allgemeine Zustand der Leuchte und Treiber.
 - jeden Monat: 3 Minuten Testlauf der Akku
 - jedes Jahr: 3 Stunden Testlauf der Akku
- Um einen Stromausfall Manuell zu testen können Sie außerdem die Prüftaste drücken:
- Einmal drücken, 30 Sekunden Test
 - Zweimal drücken binnen 2 Sekunden, 3 Minuten Test
 - Dreimal drücken binnen 2 Sekunden, 30 Minuten Test
 - Viermal drücken binnen 2 Sekunden, 3 Stunden Test

Störungsschema:

- blinkt jede 4 Sekunden 1x: Akku nicht angeschlossen
- blinkt jede 4 Sekunden 2x: Akku schwach
- blinkt jede 4 Sekunden 3x: Akku fehlerhaft, nicht angeschlossen
- blinkt jede 4 Sekunden 4x: Treiber fehlerhaft
- blinkt jede 4 Sekunden 5x: LED Leuchtmittel fehlerhaft

Alle Funktionen sind von Fabrik ab eingestellt und brauchen keine Anpassung.